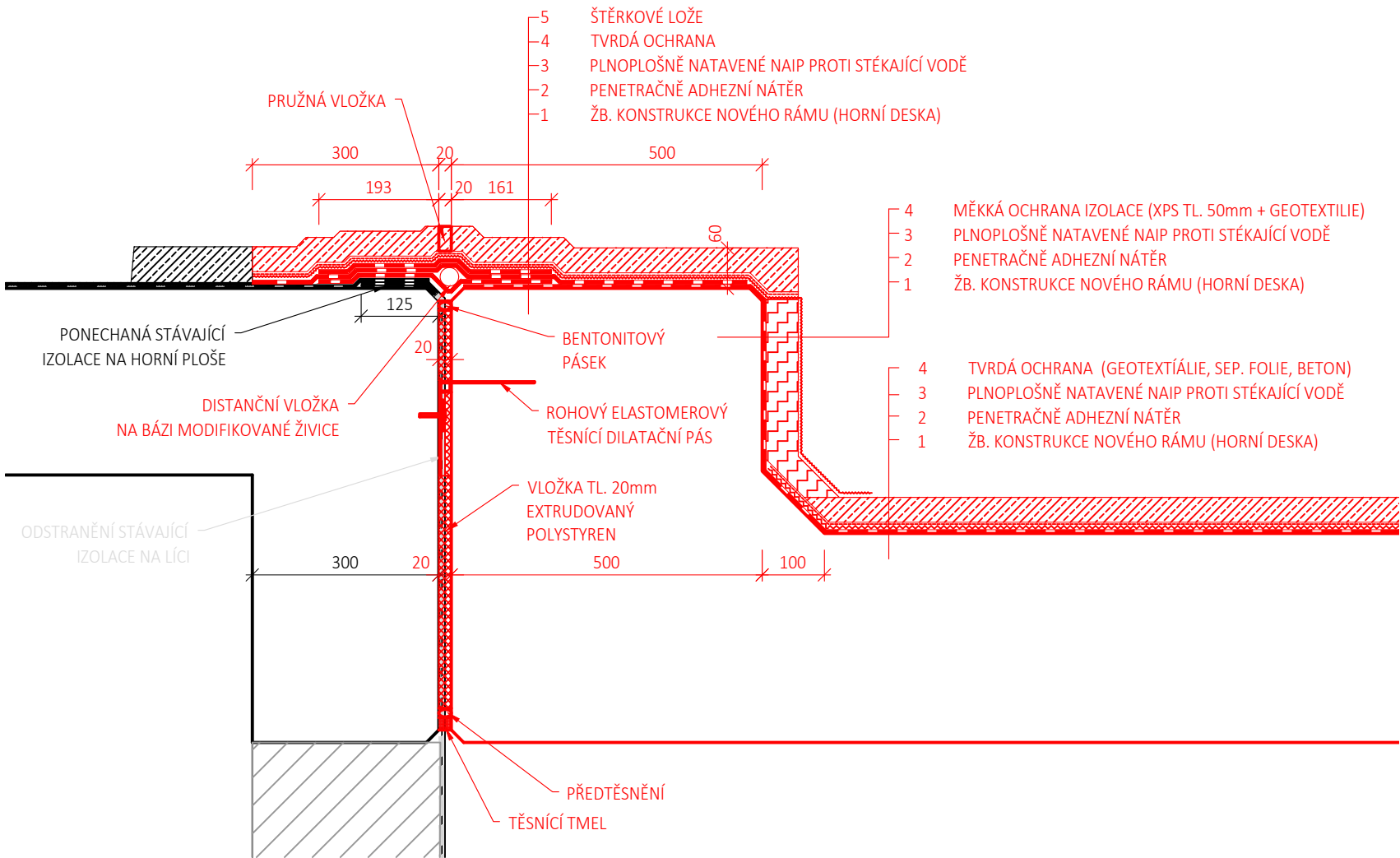
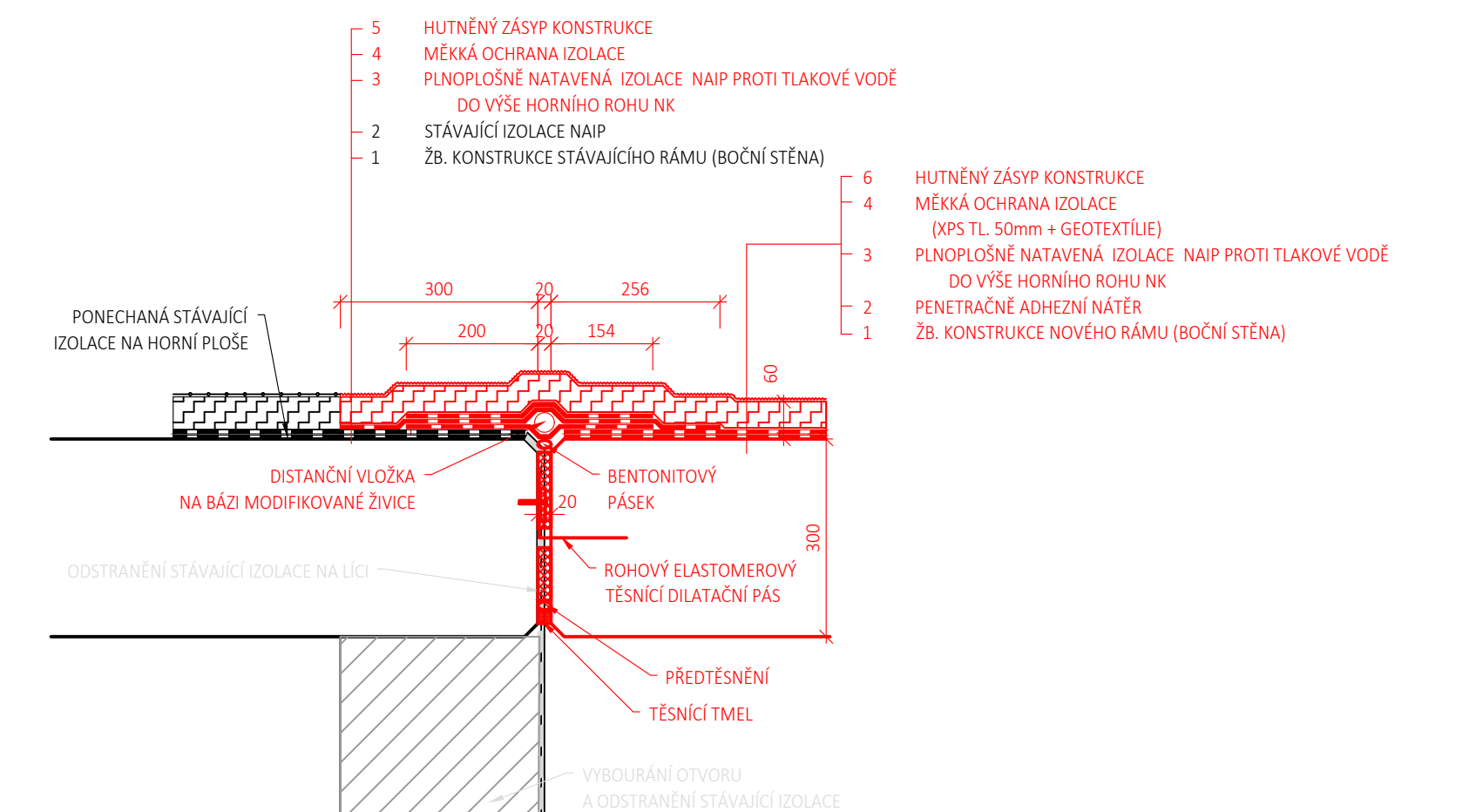


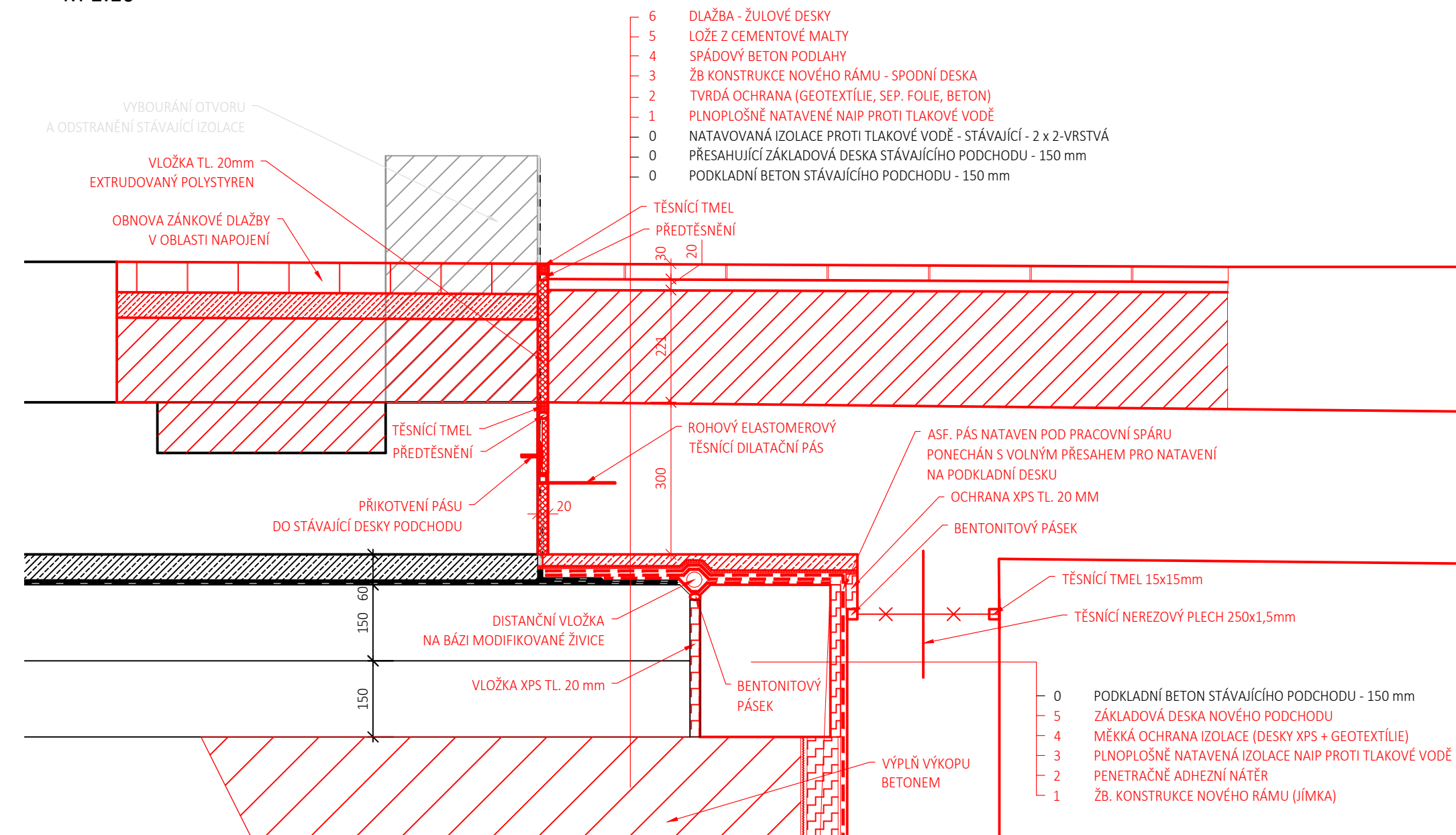
DETAIL D1
DILATAČNÍ SPÁRA - NAPOJENÍ NOVÉ KONSTRUKCE NA STÁVAJÍCÍ
HORNÍ DESKA PODCHODU
M 1:10



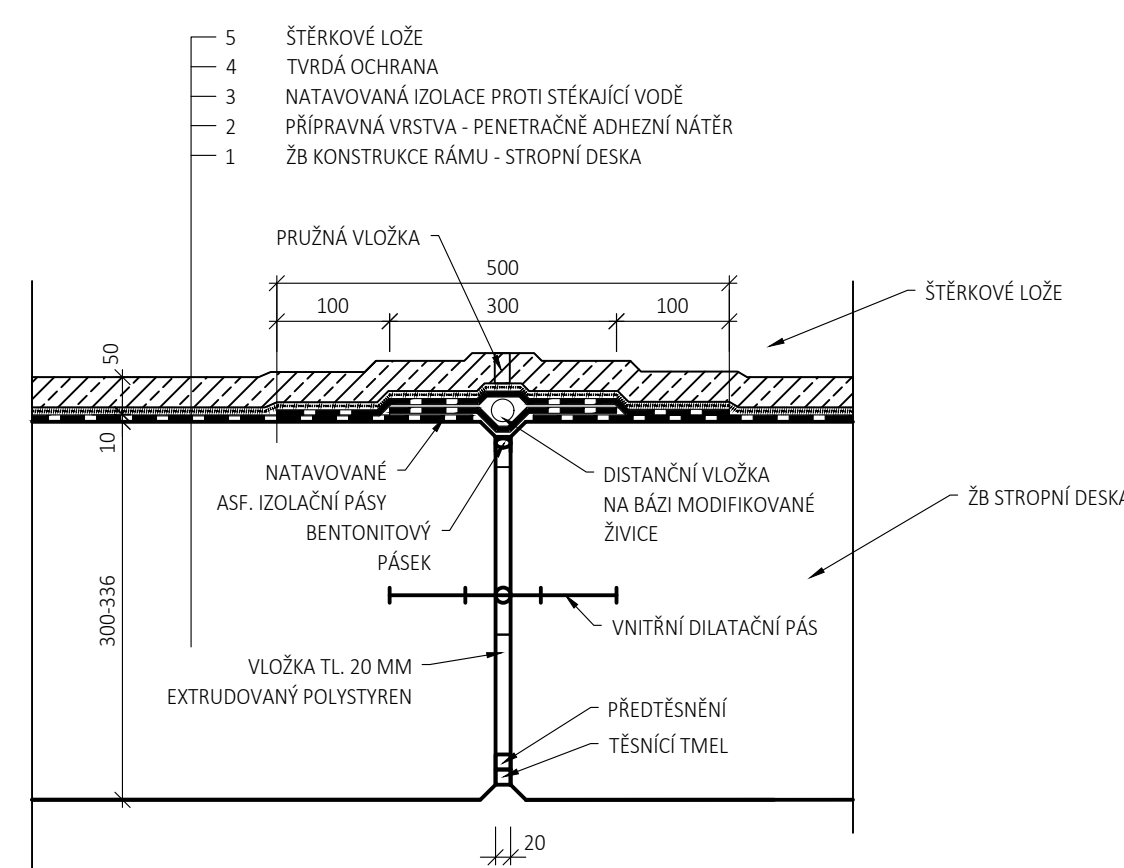
DETAIL D2
DILATAČNÍ SPÁRA PRO NAPOJENÍ NOVÉ KONSTRUKCE
NA STÁVAJÍCÍ STĚNU PODCHODU
M 1:10



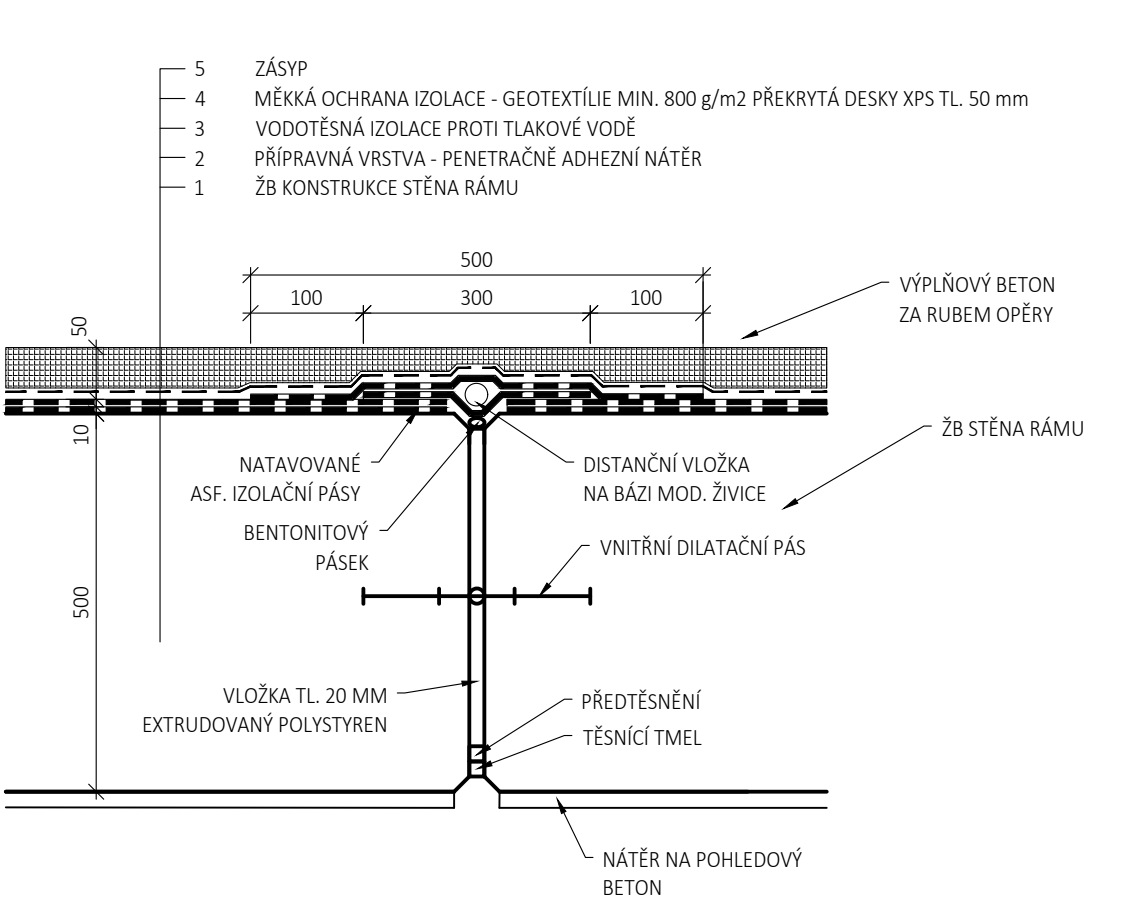
DETAIL 3
DILATAČNÍ SPÁRY PRO NAPOJENÍ NOVÉ KONSTRUKCE
NA STÁVAJÍCÍ SPODNÍ DESKA PODCHODU
M 1:10



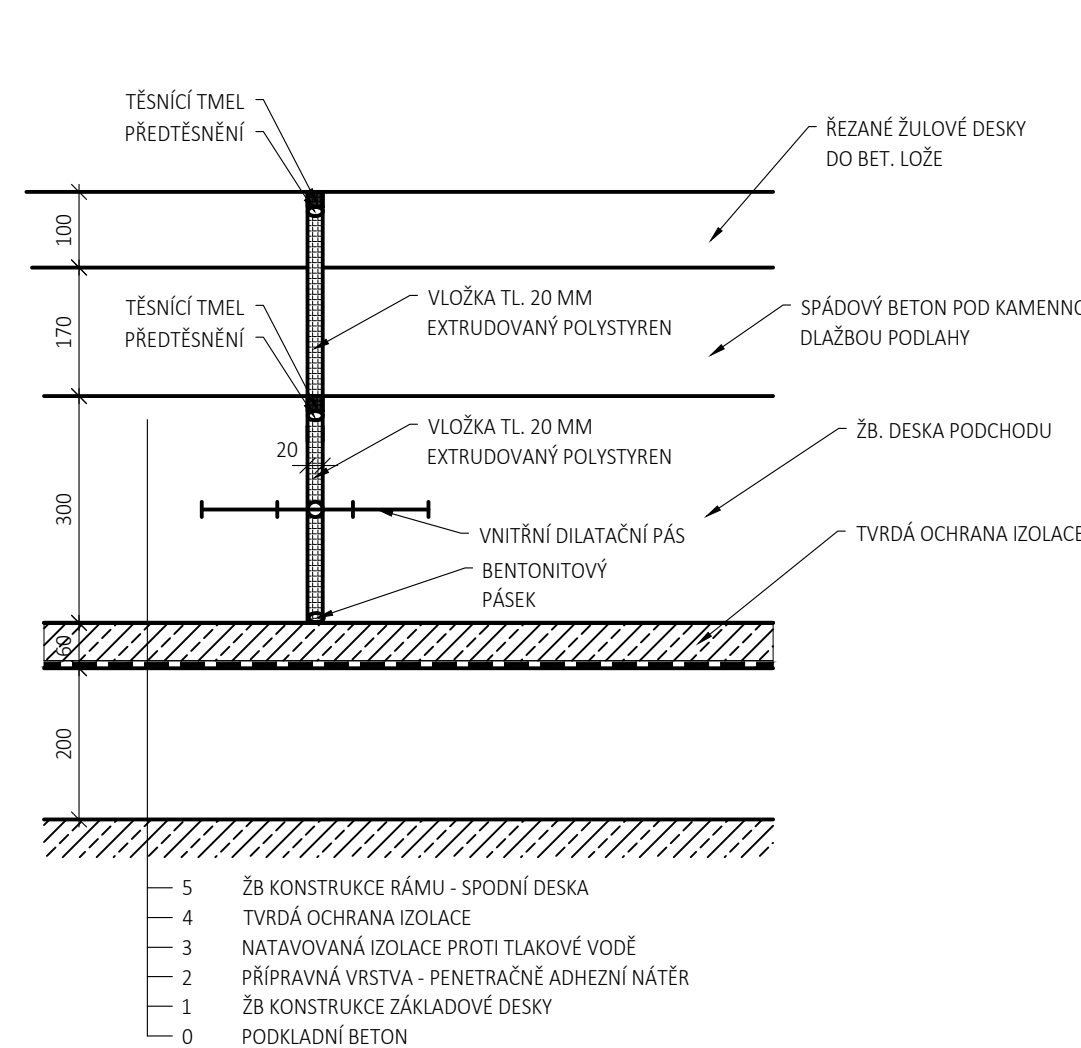
DETAIL D4
DILATAČNÍ SPÁRA STROPNÍ DESKA PODCHODU
M 1:10



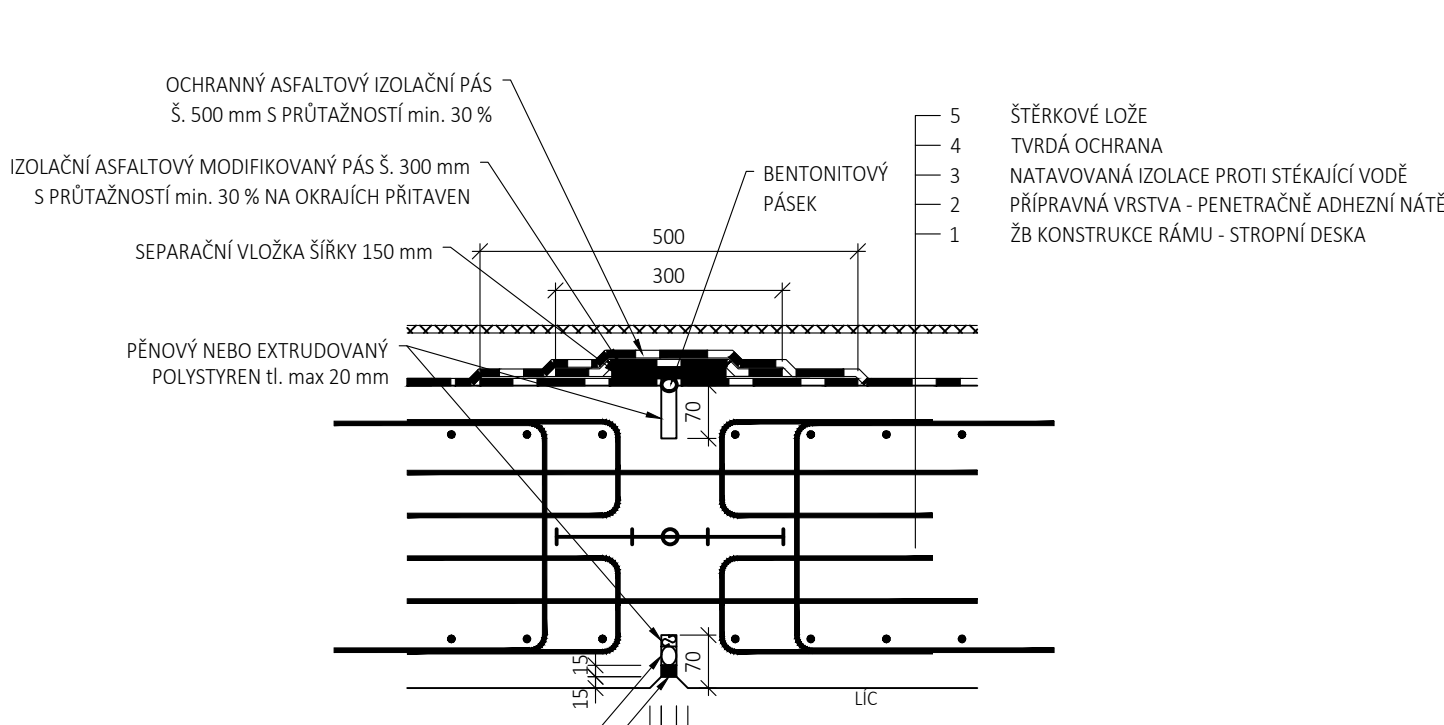
DETAIL D5
DILATAČNÍ SPÁRA VE STĚNĚ PODCHODU
A PŘÍSTUPOVÉHO CHODNÍKU
M 1:10



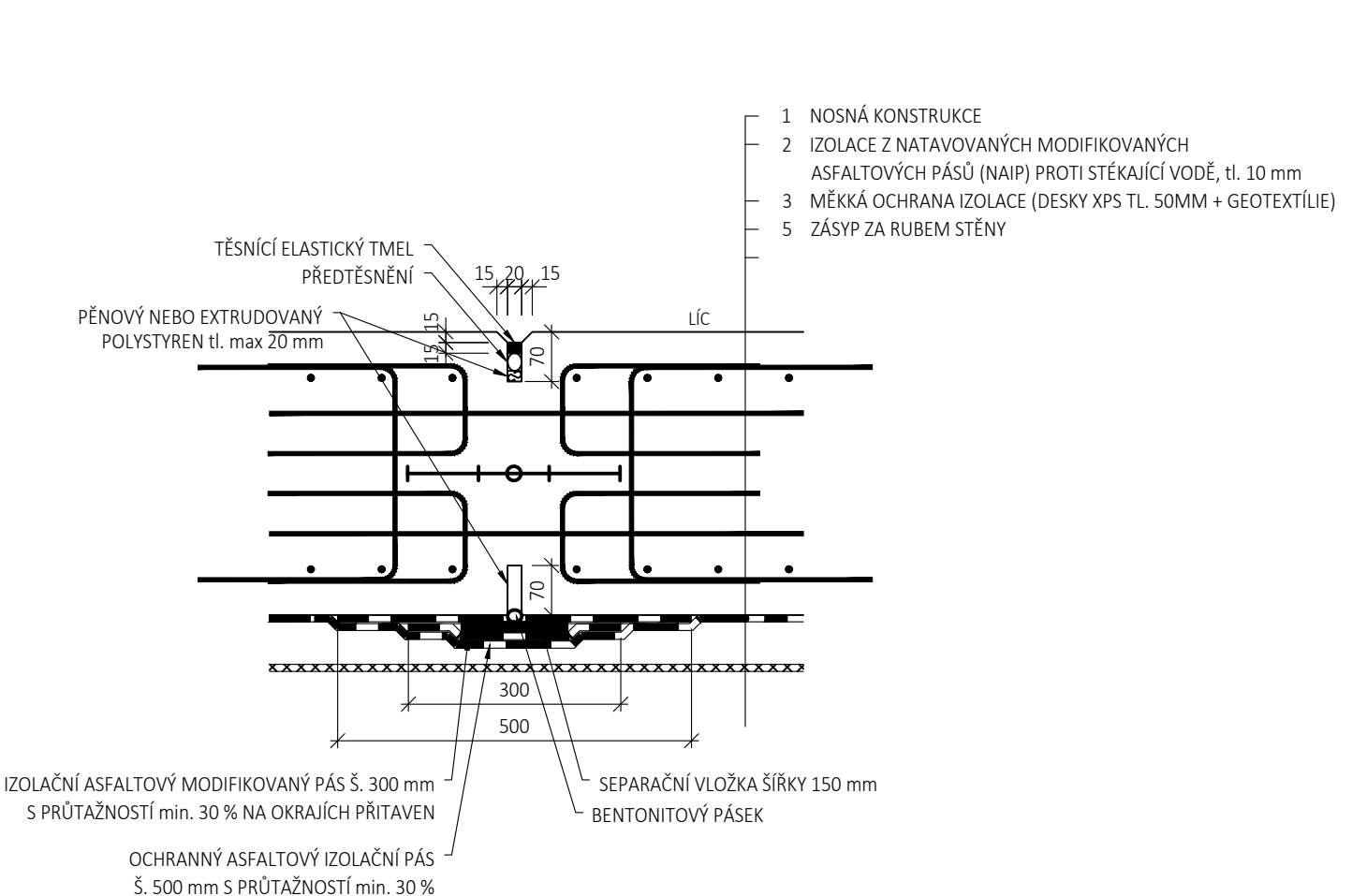
DETAIL D6
DILATAČNÍ SPÁRA SPODNÍ DESKA PODCHODU
M 1:10



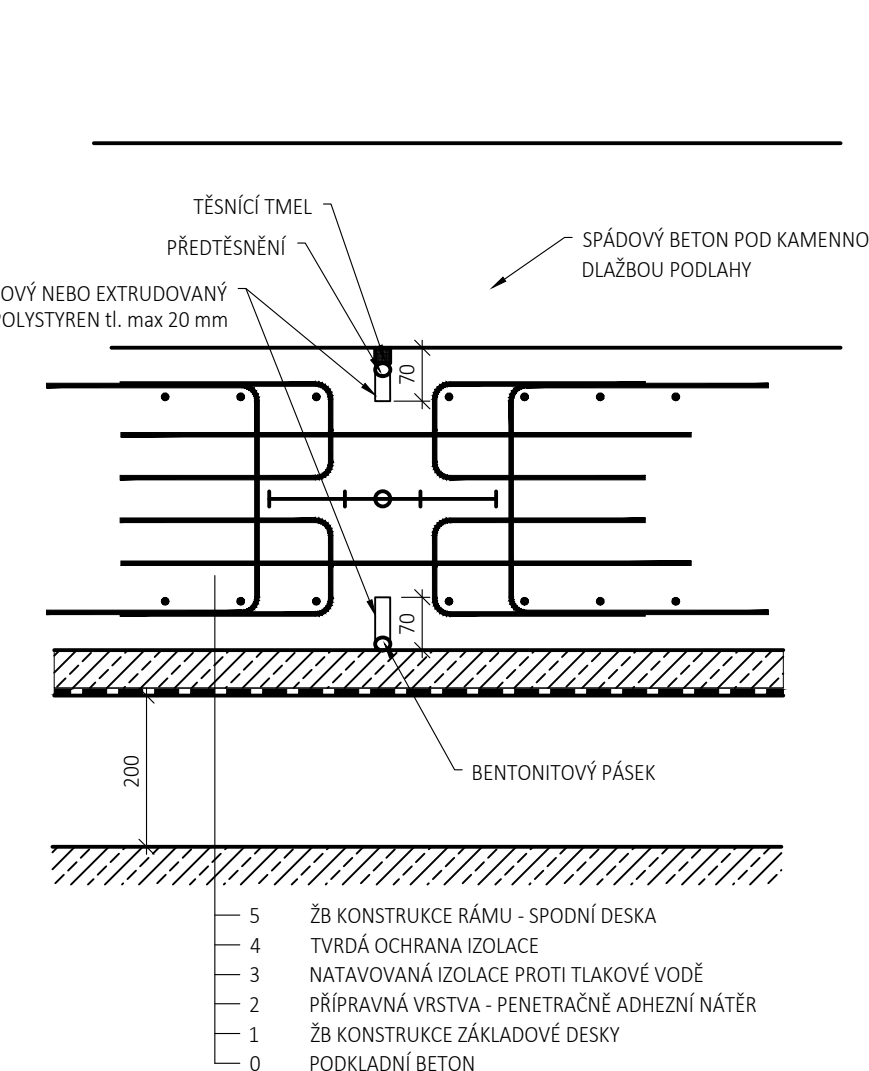
DETAIL 7
SMRŠŤOVACÍ SPÁRA - HORNÍ DESKA PODCHODU



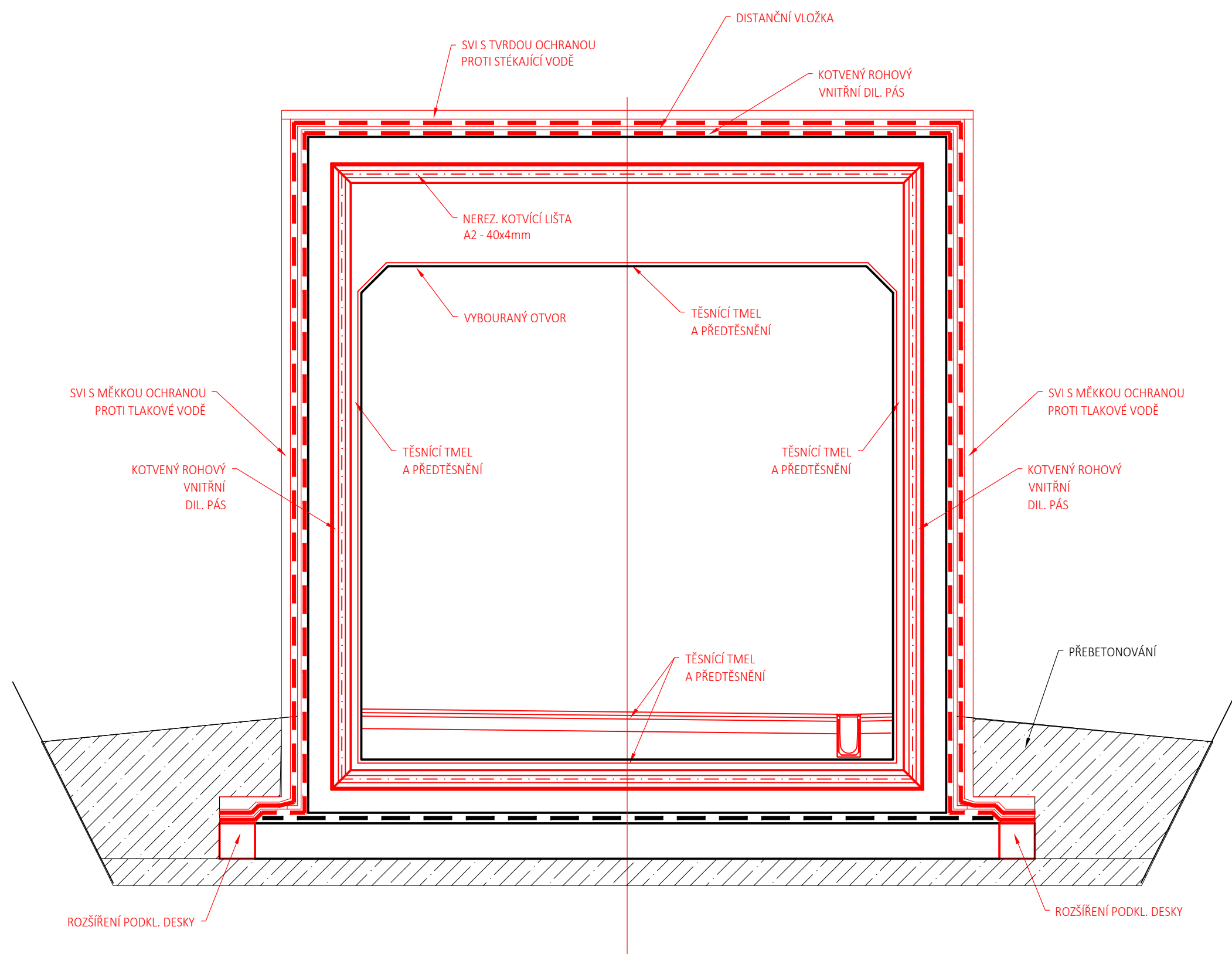
DETAIL 8
SMRŠŤOVACÍ SPÁRA - STĚNA PODCHODU



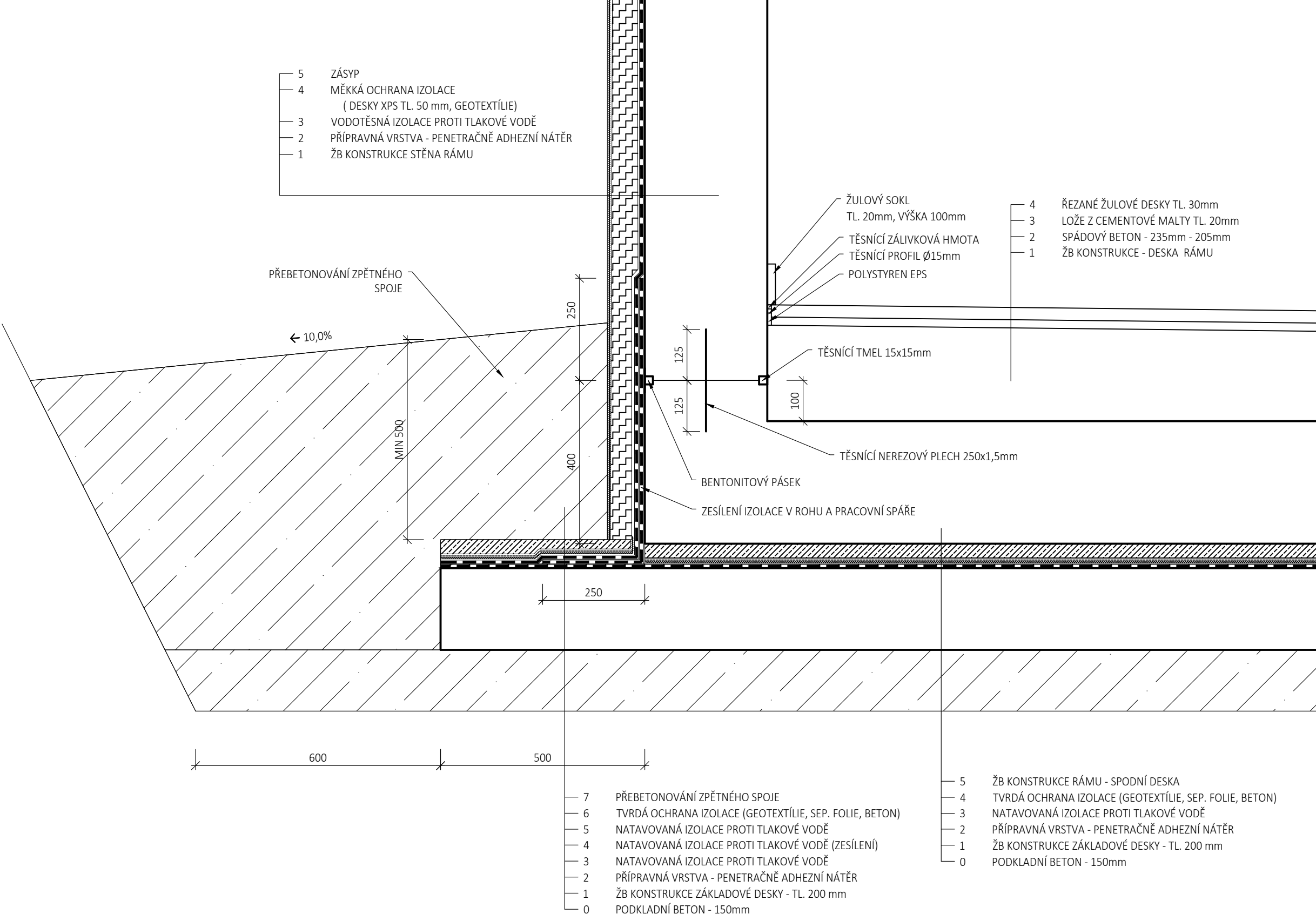
DETAIL 9
SMRŠŤOVACÍ SPÁRA - SPODNÍ DESKA



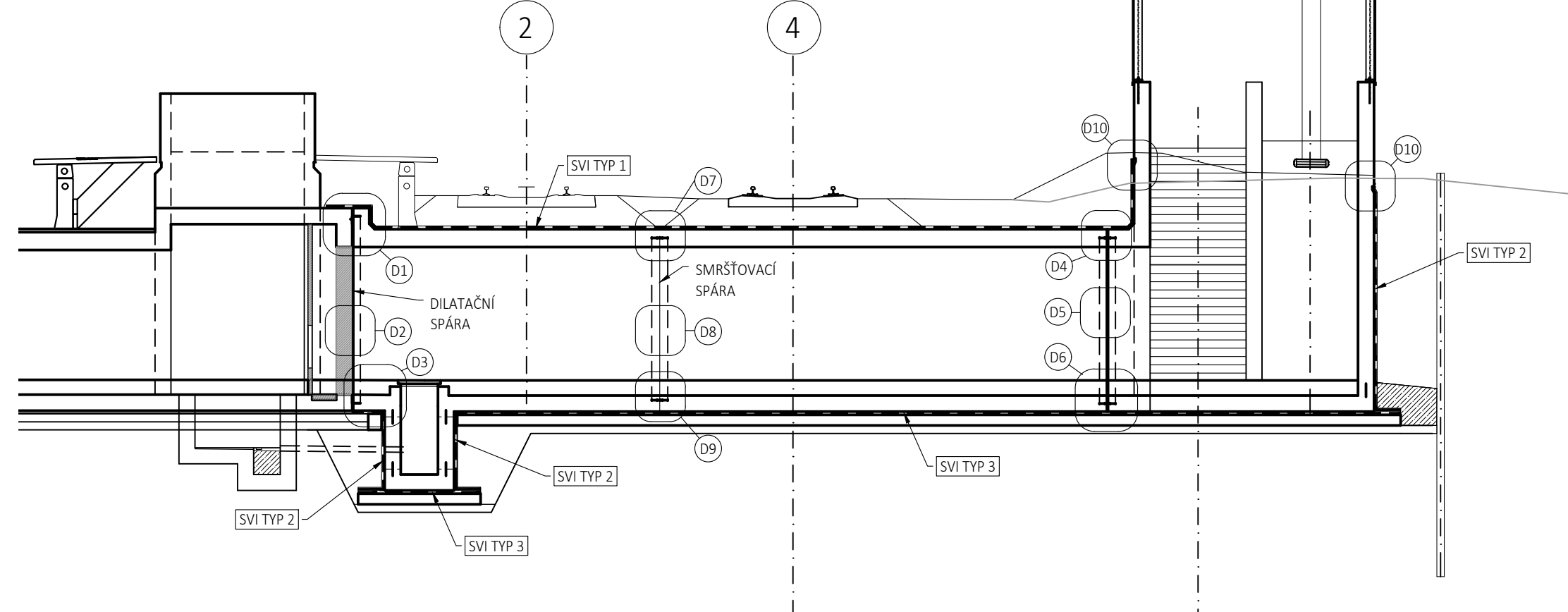
PODÉLNÝ ŘEZ DIL. SPÁROU V MÍSTĚ NAPOJENÍ
M 1:25



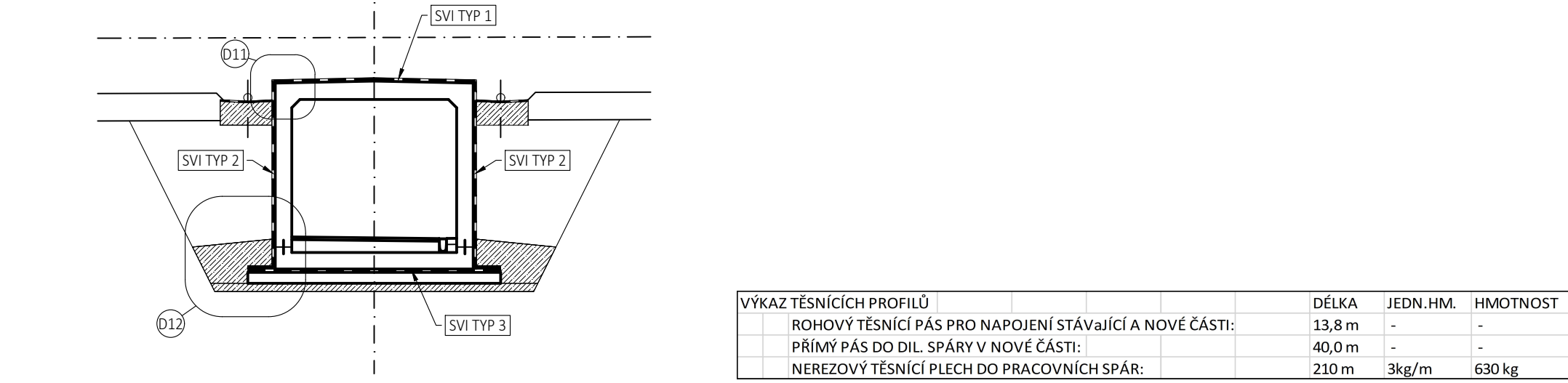
DETAIL 12
ZPĚTNÝ SPOJ A PRACOVNÍ SPÁRA VE STĚNĚ PODCHODU
M 1:10



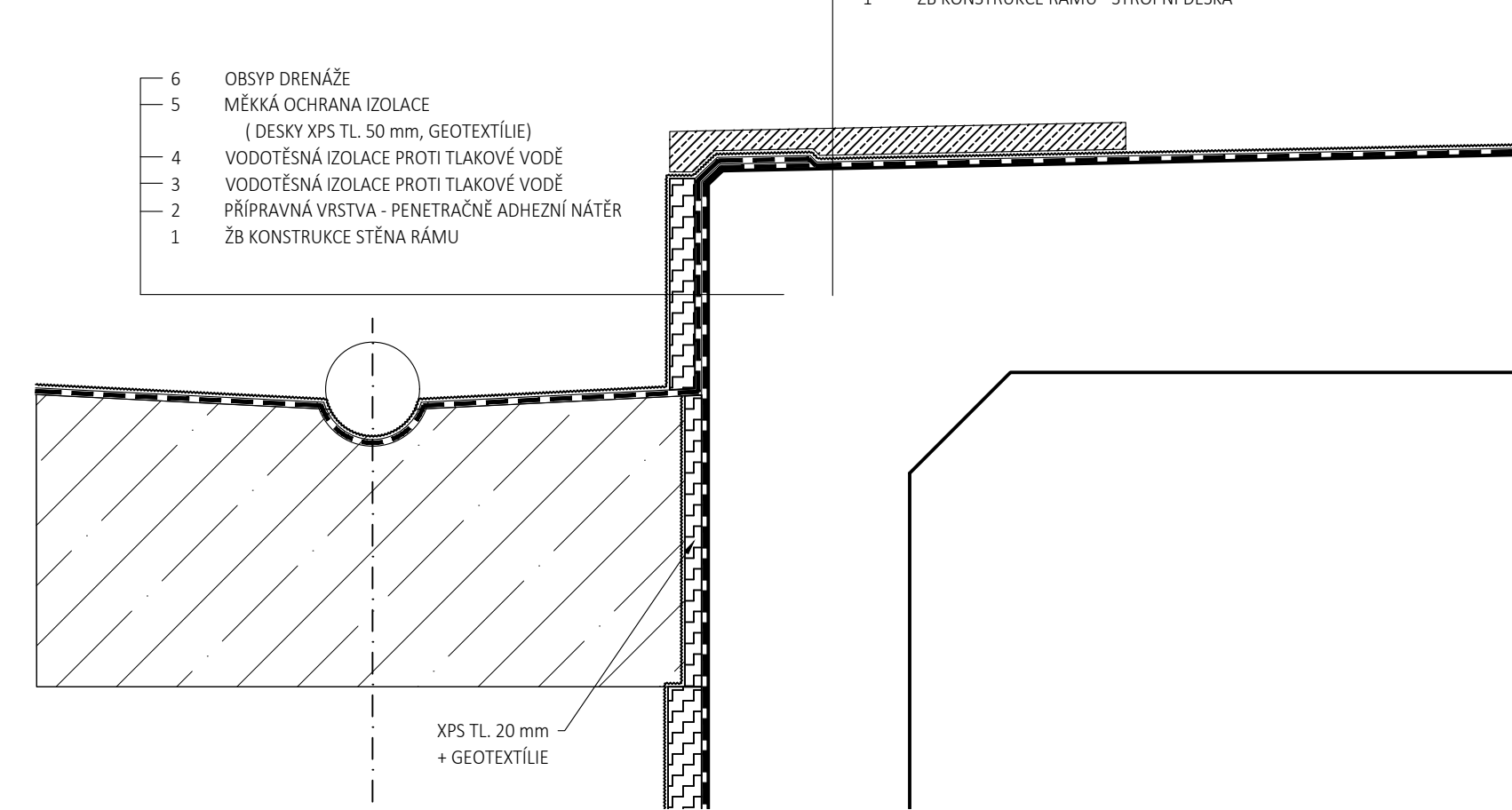
PŘÍČNÝ ŘEZ
M 1:100



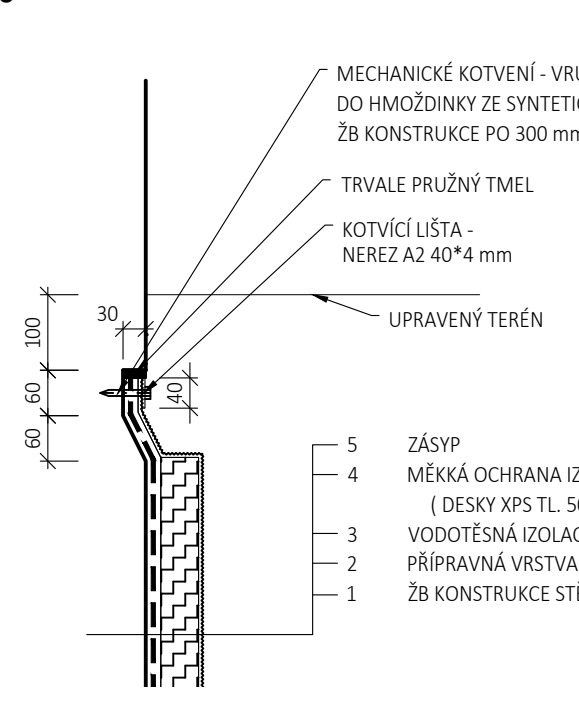
PODÉLNÝ ŘEZ
M 1:100



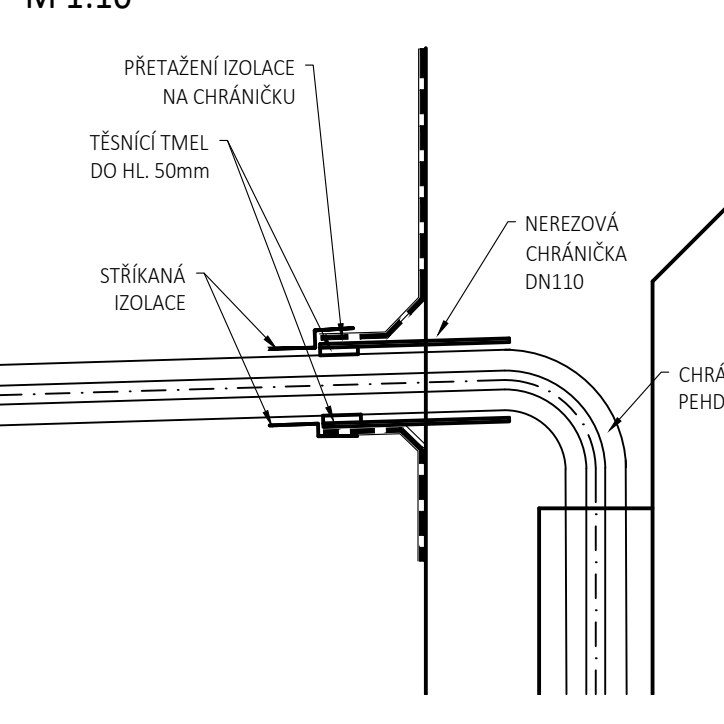
DETAIL 11
HORNÍ ROH RÁMU
M 1:10



DETAIL 10
UKONČENÍ IZOLACE VE ŽLÁBKU
M 1:10



DETAIL 13
PROSTUP ODVODNĚNÍ STĚNOU
M 1:10



SLABDY IZOLACE	
SVI TYP 1 - IZOLACE PROTI STĚKAJÍCÍ VODĚ - HORNÍ DESKA PODCHODU	
STĚRKOVÉ LOŽE	
OCHRANNÁ VRSTVA TVRDÁ:	
BETON C30/37-XF3 TL 50 mm, VYZTUŽENÝ KARI SÍTÍ D8-100/100	
SEPARAČNÍ FOLIE PE, TL 0,3mm	
GEOTEXTILIE MIN. 500 g/m2	
VODOTĚSNÁ IZOLACE:	
ASFALTOVÁ PÁSOVÁ PROTI STĚKAJÍCÍ VODĚ, PLNOPLOŠNĚ NATAVENÁ	
PŘÍPRAVNÁ VRSTVA:	
ASFALTOVÝ PENETRAČNĚ ADHEZNÍ NÁTER	
PODKLADNÍ VRSTVA:	
ŽB KONSTRUKCE - HORNÍ DESKA RÁMU	
SVI TYP 2 - IZOLACE PROTI TLAKOVÉ VODĚ - SVISLÉ PLOCHY	
ZÁSYP PODCHODU	
OCHRANNÁ VRSTVA MĚKKÁ:	
GEOTEXTILIE MIN. 800 g/m2	
DESKY Z XPS TL 50 mm	
VODOTĚSNÁ IZOLACE:	
ASFALTOVÁ PÁSOVÁ PROTI TLAKOVÉ VODĚ, PLNOPLOŠNĚ NATAVENÁ	
PŘÍPRAVNÁ VRSTVA:	
ASFALTOVÝ PENETRAČNĚ ADHEZNÍ NÁTER	
PODKLADNÍ VRSTVA:	
ŽB KONSTRUKCE - STĚNY RÁMU	
SVI TYP 3 - IZOLACE PROTI TLAKOVÉ VODĚ - ZÁKLADOVÁ DESKA	
ŽB KONSTRUKCE - SPODNÍ DESKA RÁMU	
OCHRANNÁ VRSTVA TVRDÁ:	
BETON C25/30-XF3 TL 50 mm, VYZTUŽENÝ KARI SÍTÍ D4-100/100	
SEPARAČNÍ FOLIE PE, TL 0,3mm	
GEOTEXTILIE MIN. 500 g/m2	
VODOTĚSNÁ IZOLACE:	
ASFALTOVÁ PÁSOVÁ PROTI TLAKOVÉ VODĚ, PLNOPLOŠNĚ NATAVENÁ	
PŘÍPRAVNÁ VRSTVA:	
ASFALTOVÝ PENETRAČNĚ ADHEZNÍ NÁTER	
PODKLADNÍ VRSTVA:	
ŽB KONSTRUKCE - ZÁKLADOVÁ DESKA POD RÁMOVOU KONSTRUKCÍ PODCHODU	

POZNÁMKY:

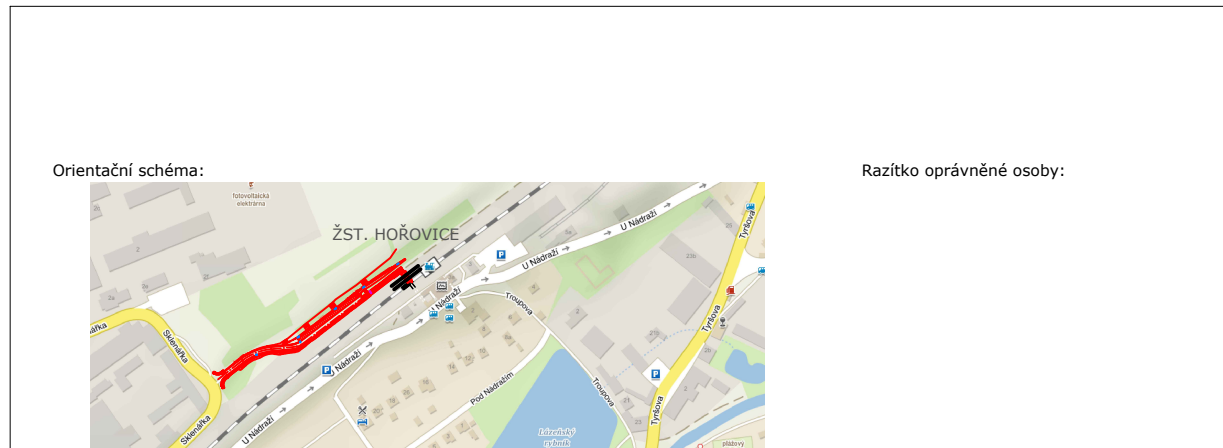
- TECHNICKÉ POŽADAVKY NA PŘÍPRAVNOU, VODOTĚSNOST A OCHRANNOU VRSTVU STANOVUJE TNŽ 736280

- ZÁSADY PRO REALIZACI STANOVUJE TNŽ 736280

- NA ZÁKLAD KONSTRUKCE LZE POUŽÍT POULZE SCHVÁLENÉ SYSTÉMY VODOTĚSNÉ IZOLACE

- ZDE UVEDENÉ DETAILY JEDNĚ OBECNĚ POKYNY PRO VÝSTAVBY SV A BUDOV V RÁMU REALIZACE DOPRAVOVÝM VYBRANÝM ZHOTOVITELEM

SVI PO KONZULTACI S INVESTOREM, TECHNICKÝM DOZŘEDEM A ZPRACOVATELEM PROJEKTU



Revize:	Datum:	Popis:	Kontroloval:
P01	16.02.2021	Pracovní verze dokumentace k přehledům	Ing. David Kuzák
001	16.05.2021	Definitivní verze dokumentace	Ing. David Kuzák

Stavebník/investor:	Správa železnic, státní organizace
Adresa:	Dlažbová 1003/77, 110 00 Praha 1
Základní investice:	Stavební oprava státní
Adresa:	Sokolovská 1995/278, 190 00 Praha 9

Zhotovitel stavby:	SAGASTA s.r.o.
Adresa:	Novodvorská 1010/14, 142 00, Praha 4 - Lhotka
Kontakt:	T: +420 261 344 100 E: info@sagasta.cz

Zhotovitel objektu:	SAGASTA s.r.o.
Adresa:	Novodvorská 1010/14, 142 00, Praha 4 - Lhotka
Kontakt:	T: +420 261 344 100 E: info@sagasta.cz

Hlavní projektant (HPP):	Ing. David Kuzák	Speciální:	Ing. David Kuzák	Odpovědný projektant:	Ing. David Kuzák	Zpracoval:	Ing. Michal Macpeta
--------------------------	------------------	------------	------------------	-----------------------	------------------	------------	---------------------

Název stavby/objektu:	Prodloužení podchodu v ŽST Hořovice
Název díla:	Most, propustň a zátok
Název objektu:	Prodloužení podchodu v km 58,109
Název přílohy:	Systém vodotěsné izolace
Název díla dle přílohy:	-
Kví:	Konstrukční úprava
Středisko:	Hořovice (463172)
DSP:	16.05.2021
Datum vypracování:	16.05.2021
Formát:	14 x A4
Měřítko:	1:10, 1:25, 1:100

Označení (S-HA):	663180091
Označení zhotovitele:	120 103
Označení části:	D.2.1.4
Číslo objektu/komplexu:	SO 01-20-01
Číslo přílohy:	2
Paré:	014